

令和5年12月吉日

関係者様 各位

社会医療法人 養生園  
介護老人保健施設  
リハビリセンターグリーン丈六  
施設長 中川 清美

## 施設移転のお知らせ

謹啓

師走の候、ますますご清祥のこととお慶び申し上げます。平素は格別のご高配を賜り、厚く御礼申し上げます。

さて、この度、当施設は 令和6年7月1日(予定)より下記住所に移転することになりました。徳島市丈六町に 平成3年9月3日 に開設以来、30年以上の長きにわたり、皆様から賜りましたご支援に深く感謝申し上げます。

移転を機にさらなるサービスの充実を図り、皆様のご期待に添えますよう、一層の努力を重ねて参る所存です。今後とも倍旧のご支援ご鞭撻を賜りますようお願い申し上げます。

まずは略儀ながら書中をもってご案内申し上げます。

謹白

記

### 【新所在地】

**〒771-0129 徳島県徳島市川内町北原** (裏面地図をご参照ください)

### 【お問い合わせ】

施設移転に関するご質問・ご相談はお電話またはメールにて承ります。

下記連絡先までお問い合わせください。

現段階でお答えできる範囲で回答させていただきます。

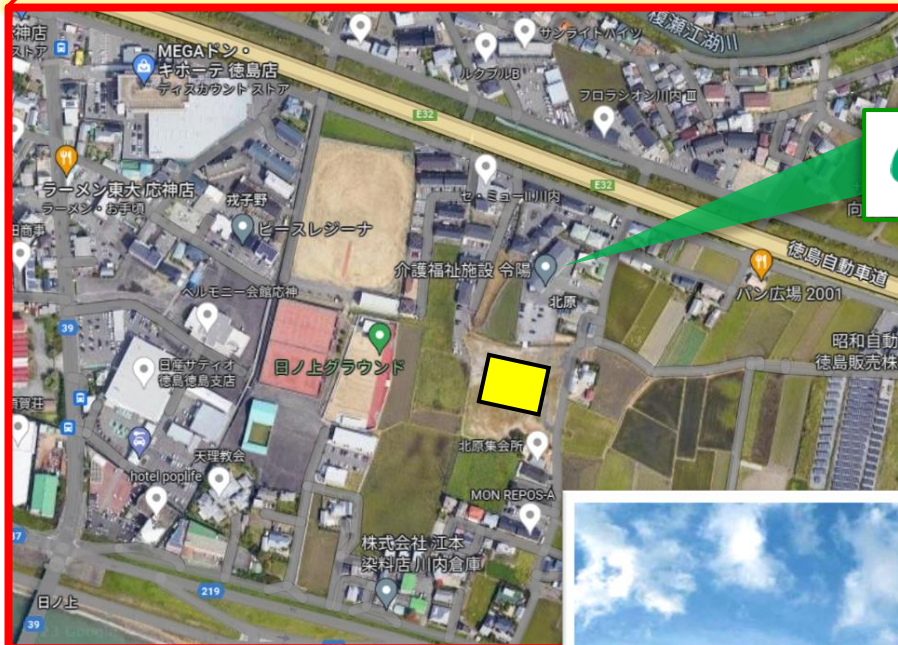
TEL : 088-645-2112

受付時間 : 9:00~17:00 (平日)

MAIL : rgj@orange.ocn.ne.jp

以上

【移転先周辺地図】



が移転先の所在地となります。

